

ファンレス環境で使える伝導冷却電源

Conduction cooling power supply with no fan



電源の放熱で困っている方必見！

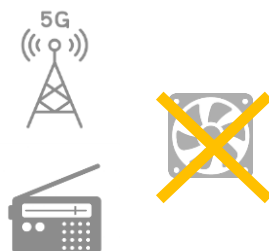
密閉、防水、防塵環境が求められる基地局、静音を求める音響装置に最適です。

お客様にとって

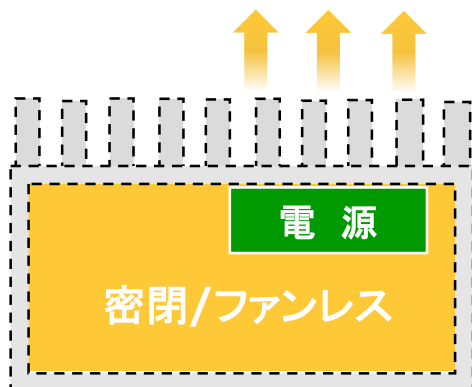
- ・電源の発熱を筐体経路で逃す構造のため、ファン搭載、空冷環境が構築できない装置に使用可能
- ・薄型構造により装置の小型化、薄型化が可能
- ・ファンレス化によるファン寿命の懸念不要

エンドユーザーにとって

- ・屋外、防水、防塵を求める装置への搭載が可能となる（基地局などの屋外筐体）
- ・ファンによる冷却不要なため、静音環境を求める装置にメリットあり（音響装置）



用途



- ・電源ベースプレート面を、
筐体・ヒートシンクに密接させることにより
電源の発熱を筐体外へ放出



ご提案内容

COSEL

伝導冷却用電源ラインナップ



AC-DC
TUXS/TUNSシリーズ

1. 50～1200W 豊富なラインナップ
2. メーカーによる周辺回路の設計サポート
3. 国内トップ高品質メーカーだから実現できた高効率化、高信頼、安全性



ここがポイント



DC-DC
CHSシリーズ

1. 60～700W 豊富なラインナップ
2. 業界トップクラスの電力密度、高効率
3. 基地局業界への豊富な実績によるノウハウ構築

リョーサンならではの提案

- ・コセセルモジュール電源は、お客様での周辺回路の設計が必要です。
- ・リョーサンでは、仕入先のネットワークを活かし、カスタム電源メーカーによる組込提案、またヒートシンク/筐体設計、熱シミュレーションのお手伝いも可能です！



カスタム対応可能

COSEL



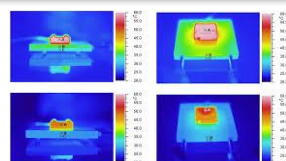
電源モジュール

カスタム電源
メーカー



周辺回路組込

三協サーモテック社



ヒートシンク/筐体設計
熱シミュレーション

株式会社リョーサン

✉ techlab_customer_success@rsn.ryosan.co.jp



お問い合わせはこちら

2023年5月発行 SG2100075a