

生産工場のデータ収集ソフトウェア/サーバー

Production plant data collection software/server



MES（製造実行システム）で、生産工場の管理・分析するための
データ収集・加工を簡単に実施できます

お客様にとって

- ・ **200種類以上の通信プロトコル対応**で、様々な生産設備・デバイスからデータ取得可能
- ・ どのような見える化アプリケーションを使用していても、対応可能
- ・ 全ての**設定がプログラムレス**で、誰でも簡単に生産設備・デバイスを繋ぐことが可能



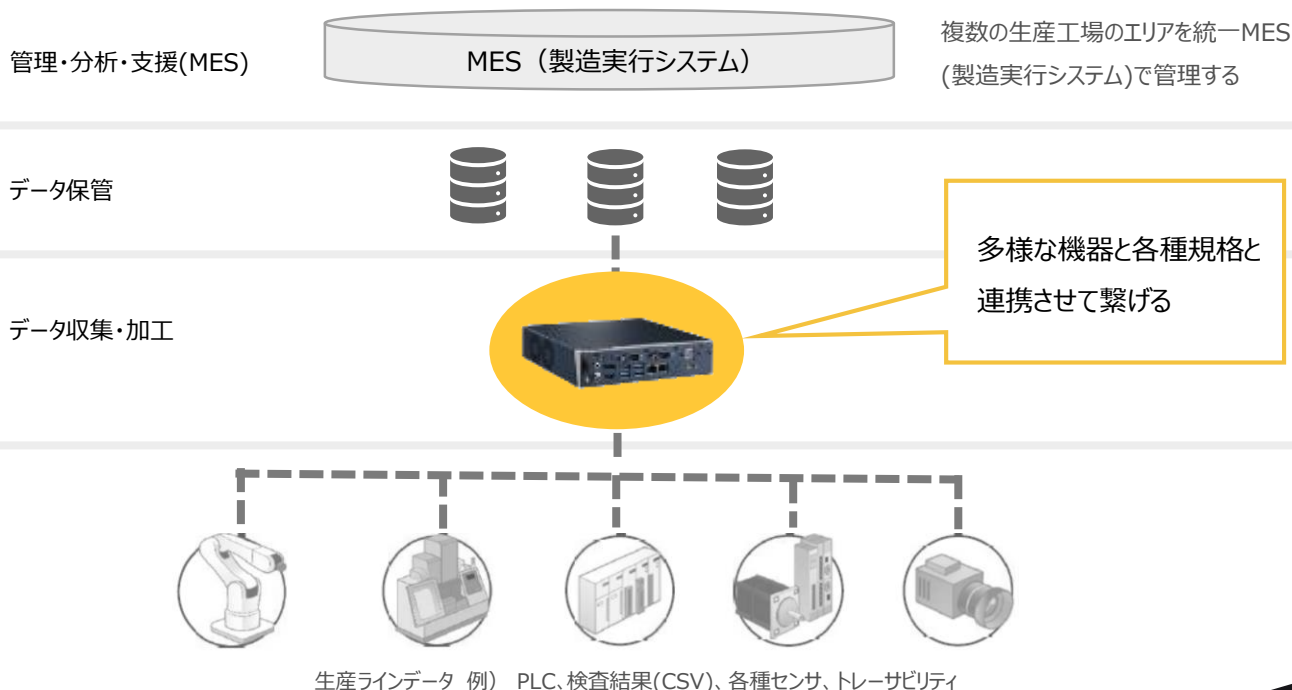
ここがポイント

エンドユーザーにとって

- ・ 工場で状態（正常・異常）監視ができるようになるため、安定した品質水準の製品を入手することができます。

ユースケース

様々なデバイスを繋げ、データ収集・加工を行うことで、生産工程のデータ保管・管理・分析・支援に貢献します。



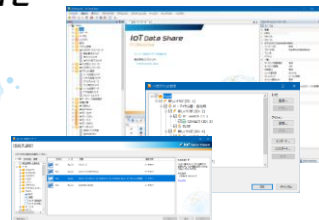
製品概要

IoT Data Share

プログラムレスでさまざまなFA機器と接続し、データの収集・加工・保存・通知・公開に特化した機能を提供するソフトウェア

- ・IoT Data Share Professional : 対応通信規格数 約220種類
- ・IoT Data Share Standard : 対応通信規格数 約170種類

IoT Data Share



IoT Data View

IoT Data Shareで収集したデータをリアルタイムに可視化するソフトウェア
標準ブラウザ上から、収集したデータとラベル・ランプ・グラフなどの表示用部品を紐づけるだけでダッシュボード作成可能

IoT Data View



IoT Data Analysis

IoT Data Viewで作成したダッシュボードに加えて、Xbar管理図で工程の能力を監視をしたり、ガンチャートで状態監視を行うことのできるソフトウェア



IoT Data Server

産業向けのPCにIoT Data Share ProfessionalとIoT Data Viewをインストールした状態で提供しているハード製品

- ・スタンダードタイプ : 1台で多数の機器を接続可能
- ・フィールドネットタイプ : TwinCATを搭載し、機器とリアルタイムに通信可能



スタンダードタイプ
IoT Data Server
Edge-AT



フィールドネットタイプ
IoT Data Server
Field-B

採用事例

デンソーのW/Wの工場に採用

→ 130の工場(生産ライン数: 2,500、接続機器数: 150,000)を繋ぎ、30%の生産性改善を目指している活動に貢献。

130 plants
2,500 Production Lines
150,000 Pieces of Equipment

